

Jours et horaires de permanence
(sur rendez-vous) :

Le **1^{er} mercredi** de chaque mois
à **Grandchamp-des-Fontaines** de 9h à 11h

Le **2^e mercredi** de chaque mois
à **Notre-Dame-des-Landes** de 9h à 11h

Le **3^e mercredi** de chaque mois
à **Nort-sur-Erdre** de 9h à 11h

Le **4^e mercredi** de chaque mois
à **Sucé-sur-Erdre** de 9h à 11h

Pendant 4 ans de 2020 à 2023,
la Communauté de Communes d'Erdre et Gesvres
**s'engage pour améliorer le parc
de logements existants** : économies d'énergie,
adaptation et accessibilité des logements,
rénovation totale, remise en location
de logements vacants.

Avant de vous engager, contactez :



Un **seul interlocuteur**

Un conseil **neutre** de toutes
démarches commerciales

Toutes les aides financières mobilisables



Prenez contact avec SOLIHA :

- Par tél : 02 40 44 99 44
- Par mail : pigcceg@solihha.fr
- En permanence dans les communes

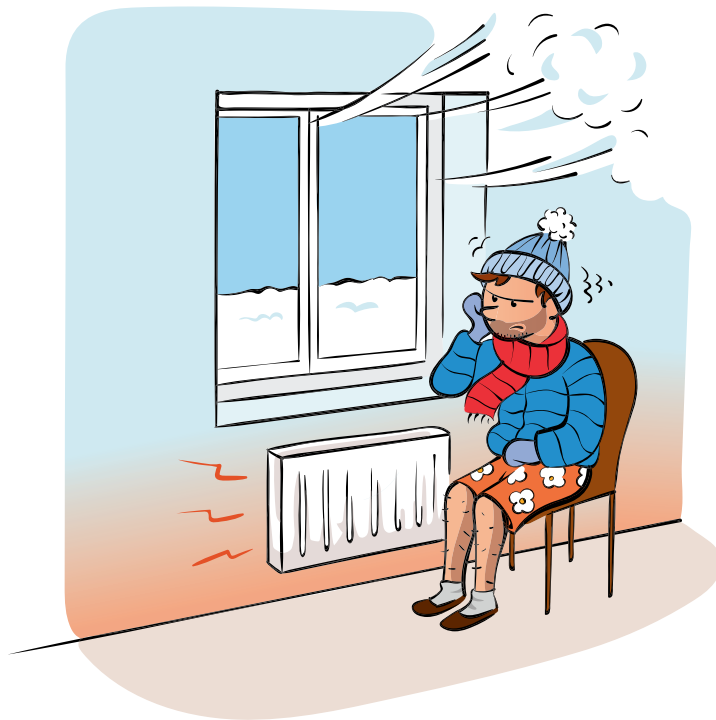
SOLIHA LOIRE-ATLANTIQUE

12 rue de la Haltinière - BP 42533 - 44325 NANTES cedex 3

www.loireatlantique.solihha.fr

DES AIDES

POUR AMÉLIORER VOTRE LOGEMENT



- ✓ **Conseils techniques**
- ✓ **Aides financières**
- ✓ **Accompagnement administratif**

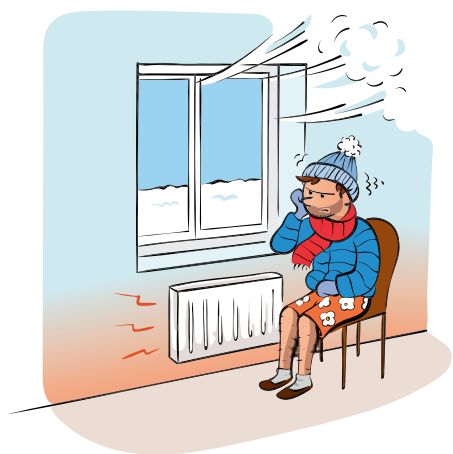
Réalisation VALPG 02 40 75 22 77 - RCS Nantes B 345 046 769 www.valpg.fr



- Vos factures d'énergie vous **coûtent cher**
- Vous avez **froid** dans votre logement
- Vous souhaitez passer à l'énergie renouvelable....

- Vous souhaitez **vivre dans votre logement** le plus longtemps possible
- Vous avez **de plus en plus de mal** à monter dans votre baignoire
- Vos volets sont **difficiles à fermer...**

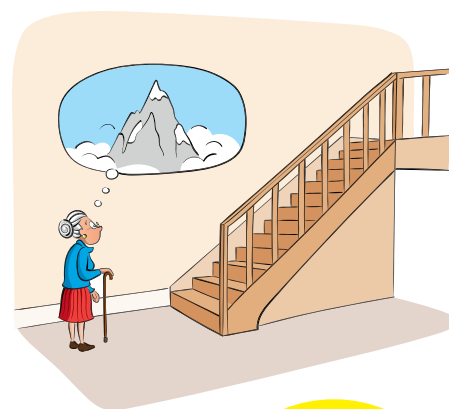
Faire les bons choix et profiter d'un conseil **neutre** et gratuit !



Propriétaires occupants

Propriétaires de logements locatifs

Locataires



ATTENTION, ne pas commencer les travaux avant de faire une demande !

Selon vos ressources, SOLIHA réalise :

- Un diagnostic gratuit à votre domicile avec préconisation de travaux
- Des plans de financements personnalisés
- Le montage administratif des demandes de subventions
- Un suivi de votre dossier jusqu'au paiement de toutes les aides